

西雅图市正在开发一个新的工具， 以帮助尝试利用长期平价住房重新开发其土地的宗教组织。

本市所提议的土地使用法规将会带来灵活性，并增加这些项目的财务可行性。根据该提议，宗教组织可以更有效地争取公共资金，并建造超出现有分区规则可允许的平价住房。

新的房产选择

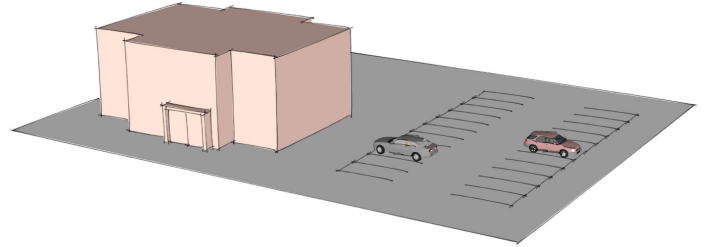
许多宗教组织正在思考着他们土地的未来。在宗教组织于其土地上建造平价住房时，这一新工具将会带来更大的发展。该提议还为办公室、礼拜场所、小型零售或艺术和文化场所等非居住场所提供灵活性。

什么样的开发项目符合资格？

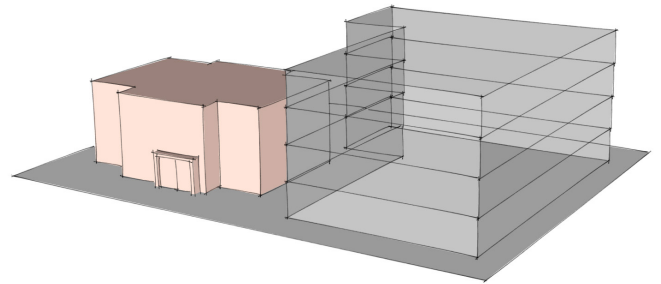
该工具适用于宗教组织所持有或管控的任何地产。所有开发的住房必须在至少 50 年内令收入低于地区中位数收入 80% 或三口之家收入低于 \$80,000 的家庭负担得起。这些平价住房可用于出租或销售。

运作方式？

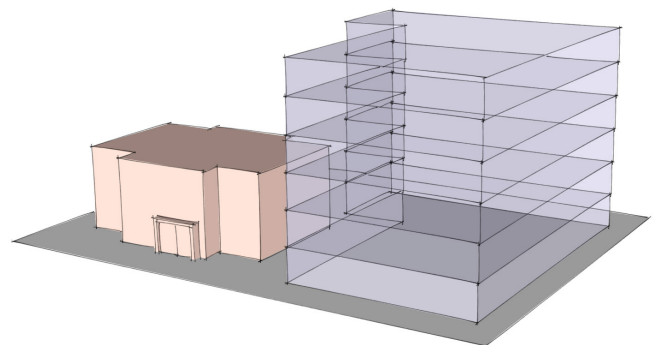
宗教组织通常拥有一部分他们可能想要重新开发的土地，例如未充分利用的地面停车场。



目前，宗教组织所持有土地的开发仅限于现有分区规则所规定的高度和规模。在此示例中为一个四层建筑。



有了这个新工具，宗教组织可以建造超出其被允许数量的平价房屋、提高项目的可行性，并最大限度地为低收入邻里提供住房机会。



City of Seattle

近 40 年来，西雅图市已将 Seattle Housing Levy（西雅图市房屋征收）的收入和其他资源进行了投资，通过在西雅图各地建造和保存评价住房来创建强大且富有弹性的社区并促进种族平等。Office of Housing（住房部）的投资帮助项目发起人稳步地对已投入使用的 15,000 所市政府资助的平价房屋和自有房屋进行增补。

更多信息，请访问 seattle.gov/housing