

2024 Buwis sa Transportasyon (Seattle Transportation Levy)



City of Seattle

Agosto 2024

Kung inaprubahan ng mga botante ng Seattle, ang 2024 Seattle Transportation Levy (Buwis sa Transportasyon) ay magdudulot ng \$1.55 bilyon sa loob ng 8 taon upang pondohan ang mga pagpapahusay ng transportasyon sa Seattle. Inilalarawan ng fact sheet na ito ang mga lugar ng pamumuhunan ayon sa programa at itinatampok ang mga halimbawa ng kung ano ang popondohan ng Transportation Levy (Buwis sa Transportasyon).

- ✓ Sa nakalipas na 18 taon, sinuportahan ng mga botante ng Seattle ang mga buwis sa transportasyon na tumutulong upang pondohan ang pagpapanatili at pagpapabuti ng ating mga lansangan, bangketa, tulay, at mga signal ng trapiko.
- ✓ Ang kasalukuyang buwis ay mag-tatapos sa katapusan ng 2024 at nagbibigay ng humigit-kumulang 30% ng badyet ng Kagawaran ng Transportasyon ng Seattle (SDOT) para sa mga pangunahing serbisyo at mga bagong proyekto.
- ✓ Ang Transportation Levy (Buwis sa Transportasyon) ay magpopondo ng mga pagpapabuti tulad ng paglalagay ng mga kalsada, pagkukumpuni ng mga tulay, pagtanim ng mga puno, pagtatayo ng mga bangketa at mga tawiran, paggawa ng mga koneksyon sa mga istasyon ng light rail at transit, at paggawa ng higit pang mga ruta sa paglalakad, pag-gulong, at pagbibisikleta sa mga lugar kung saan nakatira, nagtatrabaho, at naglalaro ang mga tao.
- ✓ Isang Levy Oversight Committee ng mga miyembro ng komunidad ang mangangasiwa sa paggasta ng mga dolyar ng Transportation Levy (Buwis sa Transportasyon) upang matiyak ang pananagutan at kaliwanagan. Ang SDOT ay maglalathala din ng mga taunang plano sa pagta-trabaho at mga ulat ng pag-unlad upang ipakita sa publiko kung paano ginagastos ang mga dolyar ng Transportation Levy (Buwis sa Transportasyon).

ANO ANG HALAGA NG TRANSPORTATION LEVY (BUWIS SA TRANSPORTASYON)

Ang mga singil ay binabayaran ng mga may-ari ng lupain sa Seattle. Sa ilalim ng mag-tatapos na buwis sa transportasyon, ang may-ari ng isang katamtaman na tinanyang halagang buwis ng bahay ay nagbabayad ng humigit-kumulang \$23 bawat buwan. Ang mga tinanyang gastos para sa 2024 Transportation Levy (Buwis sa Transportasyon) ay:

\$54

bawat buwan
para sa isang
\$1,000,000
na bahay

\$44

bawat buwan
para sa isang
\$804,000
katamtamang
halaga na bahay

\$27

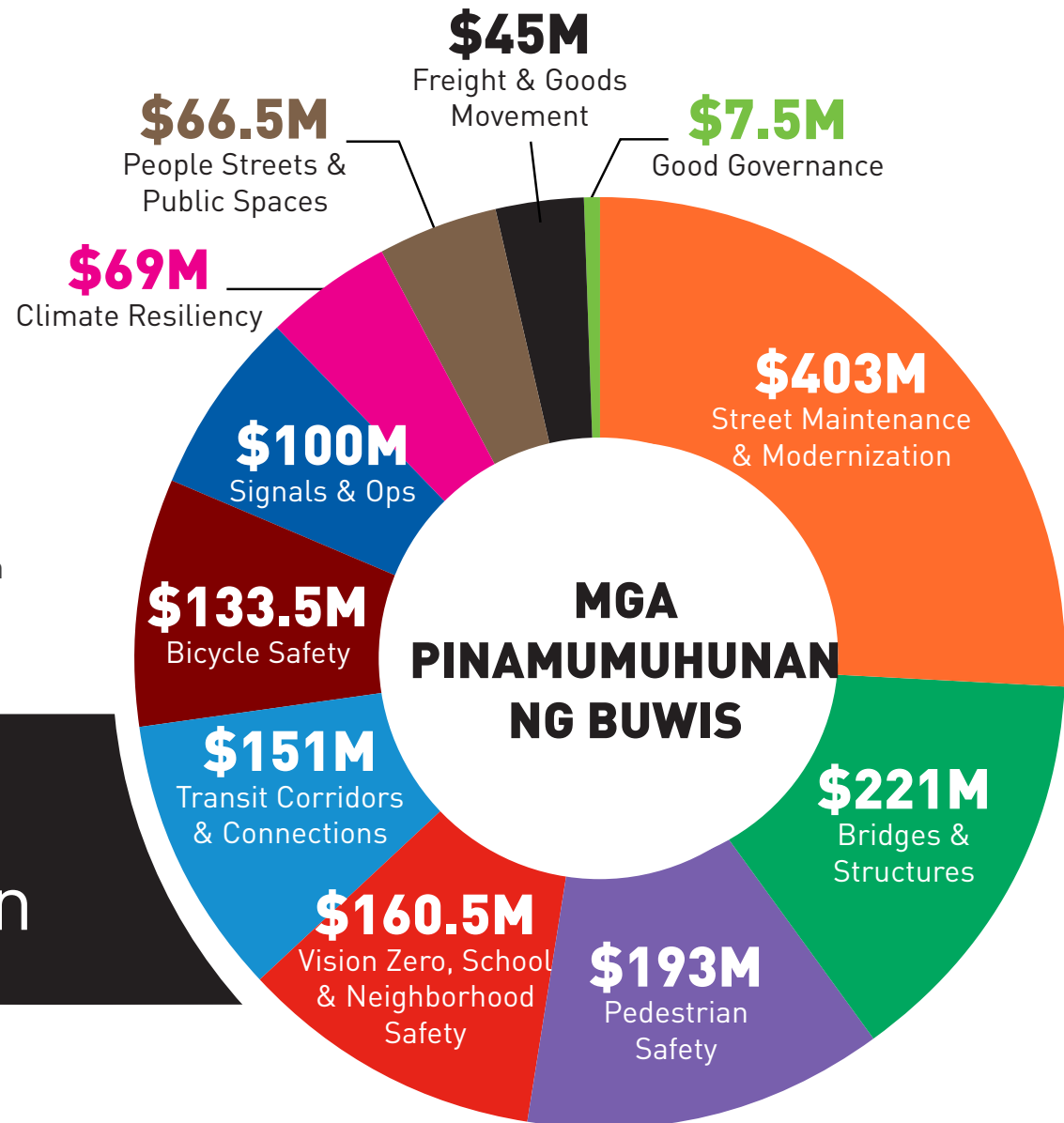
bawat buwan
para sa isang
\$500,000
na bahay

Plano para sa Paggastos sa Transportation Levy (Buwis sa Transportasyon)

Ang Transportation Levy (Buwis sa Transportasyon) ay isinaayos sa 11 mga naprogramang lugar, at ang bawat isa ay maghahatid ng mga proyekto. Ang ilan sa mga proyektong ito ay natukoy na, at marami ang makikilala sa hinaharap.

Para pumili ng mga proyektong popondohan ng Transportation Levy (Buwis sa Transportasyon), gumagamit ang SDOT ng iba't ibang salik, kabilang ang mga itinatag na polisiya ng Lungsod. Nilalayon ng SDOT na ipamahagi ang mga pamumuhunan sa pagpapataw nang pantay-pantay, na ipinaalam ng Seattle's Racial and Social Equity Index at Transportation Equity Framework.

\$1.55 bilyon
sa mahigit 8 taon



Mga Programa sa Transportation Levy (Buwis sa Transportasyon)

Kasama sa 11 programa ng Transportation Levy (Buwis sa Transportasyon) ang mga partikular na pamumuhunan, gayundin ang kakayahang umangkop upang matugunan ang mga pangangailangan sa hinaharap. Hahanapin ng SDOT ang paggamit ng mga pagkakataon upang mapakinabangan ang mga proyektong maaaring itayo bilang bahagi ng Transportation Levy (Buwis sa Transportasyon).



Vision Zero, Kaligtasan sa Paaralan at Kapitbahayan (\$160.5M):

Gumawa ng naka-target at hiniling ng komunidad na mga pagpapabuti sa mga kalye, bangketa, interseksyon, at tawiran upang mabawasan ang mga banggaan sa trapiko, matinding pinsala, at pagkamatay.



Pagpapanatili ng Kalye at Modernisasyon (\$403M): Ayusin ang mga arterial na kalye na nagdadala ng pinakamaraming bus, trak, at sasakyan, at pahusayin ang imprastruktura para sa mga taong naglalakad, gumugulong, nagbibisikleta, at sumasakay.



Mga Tulay at Istruktura (\$221M): Panatilihin ang mga tulay at istruktura sa maaasahang kondisyon sa pagtatrabaho at maghanda para sa mga proyekto ng tulay sa hinaharap.



Transit Corridors at Koneksyon (\$151M): Ligtas na ikonekta ang mga tao sa mga transit hub, kabilang ang istasyon ng Link light rail at hintuan ng bus, at bawasan ang mga pagkaantala sa mga ruta ng bus.



Kaligtasan ng mga Naglalakad (\$193M): Gumawa at mag-ayos ng mga bangketa, tawiran, at mga rampa sa gilid ng bangketa upang ang mga taong naglalakad at gumugulong ay ligtas na makarating sa kung saan sila dapat pumunta.



Mga Signal at Operasyon (\$100M): Mag-tayo, magpanatili, at mag-pabago ng mga kasalukuyang signal ng trapiko para sa ligtas, maaasahang paggalaw; pagbutihin ang mga signal ng pag-aakseso ng mga naglalakad at nagbibisikleta; at suportahan ang mga operasyon ng trapiko sa panahon ng malalaking kaganapan, insidente, at para sa mga biyahe sa loob at labas ng daungan.



Kaligtasan ng Pag-Bisikleta (\$133.5M): Palawakin ang protektadong network ng bike lane ng Seattle; ikonekta ang mga paaralan sa mga daanan ng bisikleta, mga daanan, at mga greenway ng kapitbahayan; at panatilihin at i-upgrade ang mga kasalukuyang bike lane (linya para sa bisikleta).



Kalye Pang-tao at Pampublikong Espasyo (\$66.5M): Papaganahin ang mga pampublikong espasyo at pagbutihin ang pag-iilaw sa pakikipagtulungan sa mga distrito ng negosyo at mga organisasyong pangkomunidad upang masiyahan ng mga tao ang natatangi at makulay na mga kapitbahayan at mga distrito ng negosyo.



Klima at Katatagan (\$69M): Direktang tugunan ang pagbabago ng klima, binabawasan ang polusyon sa hangin at ginagawang mas magagamit ang mga opsyon sa napapanatiling transportasyon.



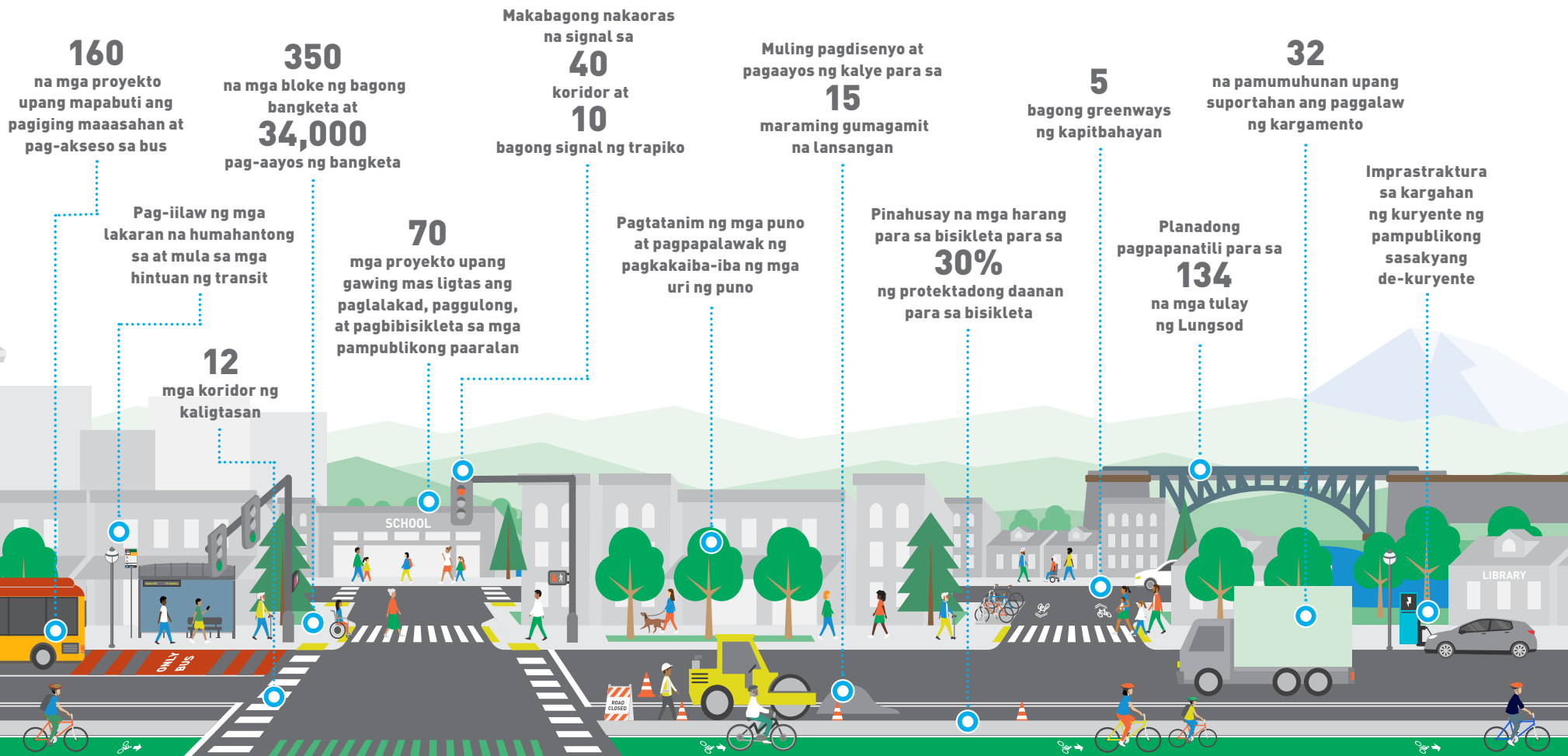
Paggalaw ng Kargamento at Kalakal (\$45M): Gumawa ng mga pagpapahusay sa kargamento upang suportahan ang mga trak na naghahatid ng mga kalakal at nagbibigay ng mga serbisyo.



Maayos na Pamamahala at Equitable Implementation Initiative (\$7.5M): Panatilihin ang pananagutan at kaliwanagan para sa mga nagbabayad ng buwis sa Seattle at sa publiko.

Mga Halimbawa ng Transportation Levy (Buwis sa Transportasyon) na Proyekto

Kasama sa Transportation Levy (Buwis sa Transportasyon) ang mga partikular na proyekto, parehong malaki at maliit, na ihahatid ng SDOT sa buong lungsod, gayundin pinalawak na pondo para sa pagpapanatili ng trabaho. Kung maaprubahan ng mga botante, narito ang ilan sa mga pamumuhunan na popondohan ng Transportation Levy (Buwis sa Transportasyon).



Upang makakita ng komprehensibong listahan ng mga nakaplanong proyekto at programa, tingnan ang buod ng Transportation Levy (Buwis sa Transportasyon) sa website sa ibaba.