

PROGRAMA DEL PUENTE DE WEST SEATTLE

Mejoras a la calle West Marginal Way SW

Join our Virtual Open House:

Thursday, February 18

6:00-7:30 pm.

www.seattle.gov/transportation/West-Marginal-Way-SW-Improvements

Need help? Email or call us at:

206-400-7511

WestSeattleBridge@seattle.gov

Seattle Department of Transportation
PO Box 34996
Seattle, WA 98124

PRSR STD
US Postage
PAID
Seattle, WA
Permit No. 2871



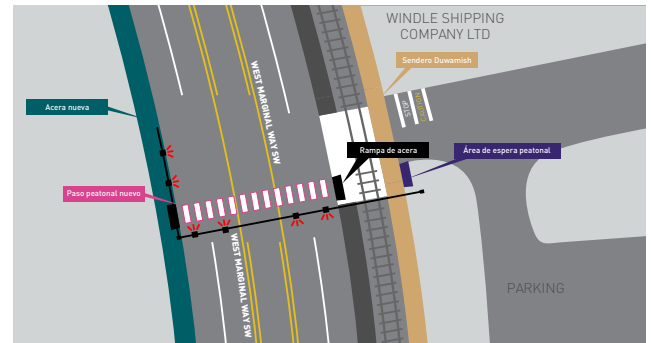
MEJORAS A LA CALLE WEST MARGINAL WAY SW

ASPECTOS DESTACADOS DEL PROYECTO

1 CRUCE PEATONAL Y SEÑALIZACIÓN EN EL DUWAMISH LONGHOUSE

En el 2021, colocaremos una señal provisional y un paso peatonal para que las personas que vayan al Duwamish Longhouse crucen la calle de manera segura. También instalaremos una acera en el lado oeste de la calle West Marginal Way entre el Duwamish Longhouse y la calle SW Idaho St.

Cambiaremos a la señal permanente en el 2022.



4 EXCESO DE VELOCIDAD

Estamos comprometidos con los objetivos de Vision Zero de reducir el exceso de velocidad, los choques y las muertes de automovilistas.

El año pasado, instalamos seis señales con radar de velocidad a lo largo de West Marginal Way para ayudar a reducir las velocidades de 40 mph a 30 mph.

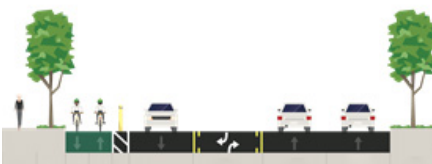
Acompáñenos a la exhibición que tendremos para que nos ayude con ideas de como podemos incrementar aún más la seguridad.



2 CONEXIONES DE RED DE BICICLETAS

En el verano pasado, las personas que viven en West Seattle llenaron la encuesta Reconectando a West Seattle haciéndonos saber que querían mejores conexiones para bicicletas a lo largo de West Marginal Way SW.

Después de analizar varias opciones, tenemos la propuesta de agregar un carril para bicicletas protegido a lo largo del lado oeste de la calle. Acompáñenos a la exhibición que tendremos para que comparta su opinión.



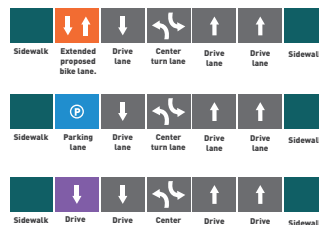
Muestra representativa del carril para bicicletas

3 OPCIONES DE DISEÑO

Estamos proponiendo tres ideas diferentes para el lado oeste de West Marginal Way SW en dirección al sur hacia el Duwamish Longhouse al sur del carril para bicicletas. Estas ideas incluyen:

- a) Extender el carril para bicicletas propuesto
- b) Extender el estacionamiento en la calle
- c) Abrir el carril de respaldo al tráfico general

Acompáñenos a la exhibición que tendremos para que comparta su opinión y haga preguntas.



5 MEJORAS EN LA MOVILIDAD

Desde el cierre del puente, hemos escuchado preocupaciones sobre el acceso y la movilidad a lo largo del corredor.

Acompáñenos a la exhibición para que comparta sus ideas sobre cómo podemos mejorar el transporte de carga y el acceso comercial.

MEJORAS A LA CALLE WEST MARGINAL WAY SW

Improvements and changes are coming to West Marginal Way SW

To learn more and share your thoughts, join us at our Virtual Open House on Thursday, February 18, 6:00-7:30pm www.seattle.gov/transportation/West-Marginal-Way-SW-Improvements

To request an interpreter or accommodations for persons with disabilities at the Virtual Open House, please contact us at 206-400-7511 or WestSeattleBridge@seattle.gov 3 days prior to the meeting date.

Se aproximan mejoras y cambios a West Marginal Way SW.

Para obtener más información y compartir su opinión acompañenos a la Exhibición virtual que tendremos el jueves 18 de febrero de 6 a 7:30 pm en www.seattle.gov/transportation/West-Marginal-Way-SW-Improvements

Para solicitar adaptaciones para personas con discapacidades o los servicios de un intérprete, llámenos 3 días antes de la fecha de la reunión al 206-400-7511 o envíenos un mensaje a WestSeattleBridge@seattle.gov

West Marginal Way SW 에 발전과 변화가 있을 것입니다.

더 알고 싶은 점이나 의견이 있으시면, 2월 18일 목요일, 오후 6-7:30 사이에 www.seattle.gov/transportation/West-Marginal-Way-SW-Improvements 에서 열리는 가상 오픈 하우스에 참석하시기 바랍니다.

가상 오픈 하우스에서 통역사 또는 장애인에게 제공되는 편의를 요청하시려면, 회의 3일 전에 206-400-7511로 전화 주시거나 WestSeattleBridge@seattle.gov 로 이메일 주시기 바랍니다.

Những cải tiến và thay đổi sẽ đến với đường West Marginal Way SW

Để tìm hiểu thêm và chia sẻ suy nghĩ của bạn, hãy tham gia với chúng tôi tại Nhà Mở Ảo của chúng tôi vào Thứ Năm, ngày 18 tháng 2, 6-7:30 chiều www.seattle.gov/transportation/West-Marginal-Way-SW-Improvements

Để yêu cầu thông dịch viên hoặc hỗ trợ cho người khuyết tật tại Nhà Mở Ảo, vui lòng liên lạc với chúng tôi theo số 206-400-7511 hay WestSeattleBridge@seattle.gov 3 ngày trước ngày họp.

ការកែលម្អ និងការផ្លាស់ប្តូរទាំងឡាយកំពុងតែធ្វើឡើង នៅផ្លូវខាងត្បូងឈាងខាងលិចវ៉ែស ម៉ាជីនីល West Marginal Way SW

ដើម្បីស្វែងយល់ព័ត៌មានបន្ថែមនិងចែករំលែកមតិរបស់អ្នក សូមចូលរួមជាមួយពួកយើងនៅក្នុងការប្រជុំតាមរយៈអ៊ិនធឺណិតលើអ៊ីនធឺណិតថ្ងៃពុធហាស្រ័យថ្ងៃទី១៨ ខែកុម្ភៈ ម៉ោង៦:០០ ដល់ ៧:៣០ល្ងាចនៅលើគេហទំព័រ www.seattle.gov/transportation/West-Marginal-Way-SW-Improvements

ដើម្បីសុំសេវាសំរាប់អ្នកមានការរារាំង ឬក៏សំរាប់អ្នកមានការរារាំងផ្សេងៗទៀត ឬមានការរារាំងផ្សេងៗទៀត មានពិការភាពផ្លូវដើរ ឬមានការរារាំងផ្សេងៗទៀត ឬមានការរារាំងផ្សេងៗទៀត សូមទាក់ទងមកពួកយើងតាមរយៈលេខ ២០៦-៤០០-៧៥១១ ឬក៏ តាមរយៈអ៊ីមែល WestSeattleBridge@seattle.gov មុន៣ថ្ងៃនៃការប្រជុំ។

Fooya'ini fi jijjiramni garra karaa Litta maddi karra litta Kaaba-Litta(West Marginal Way SW) dhuffa jiiarra.

Dabbalatan baru fi yaada kessan nuuf koodu yoobarbaadan Kamisa, Gurrandhala 18, galgaala sa'ati 6:00 – 7:30 Mana Viidiyoo Hallalaa Banaa keeynan hidha kana fayaadamati nukkunama: www.seattle.gov/transportation/West-Marginal-Way-SW-Improvements

Tuurjumaana gaafachudhaf yookin warri miidha qamma yookin fedhi adaa qabdan haali akka issini mijaahu gaafachu yofetan lakoofsa bilbiila kanan 206-400-7511 yookin WestSeattleBridge@seattle.gov guyas 3 dhursati nukuunama.

West Marginal Way SW 的改善和更改工程即將開始。

要了解更多以及分享您的想法，請加入我們將於2月18日星期四晚6點-7:30舉行的網上開放日。網址：www.seattle.gov/transportation/West-Marginal-Way-SW-Improvements

開放日當天如需口譯員或殘障人士如有特殊要求，請於會議開始前3天致電 206-400-7511或發郵件至 WestSeattleBridge@seattle.gov。

Hagaajin iyo isbeddel ku imanaya waddada

Si aad wax badan uga ogaato ood nala wadaagto ra'yigaaga, ku soo biir Aqalkeena Furan ee Muuqaalka ah Khamiista, Febraayo 18, 6 ilaa 7:30 fiidka www.seattle.gov/transportation/West-Marginal-Way-SW-Improvements

Si aad u weydiisato tarjumaan ama fududeyn loo sameeyo dadka tabartoodu dhiman tahay ee dhinaca Aqalka Furan ee Muuqaalka ah, fadlan nagala soo xiriir 206-400-7511 or WestSeattleBridge@seattle.gov 3 cisho ka hor taariikhda kulanka.