



ናይ ሲያትል ማዕርነት መጎዳዚያ ፍሬምዎርክ

ሓደ ናይ ማሕበረሰብ ናይ ዕዮ ጉጅለ ዝሓሸ ፍትሕን ማዕርነትን ዘረጋግጽ ናይ መጎዳዚያ መጻኢ ኣብ ምህናጽ ኣመራርሓ ይህብ

ትካላዊ ዓሌታውነት ነቲ ናይ መጎዳዚያ ሰርዓትና ጽልዎ ኣሕዲሩሉ እዩ፡ ንሕና ድማ ነዚ ብዘግባእ ንምጥፋእ ተራና ክንጸወት ኢና። ናይቶም ኣብ ናይ መጎዳዚያ ፖሊሲ ኣሰራርሓታትን ብልሙድ ድምጺም ዘይሰማዕ ክፋላት ማሕበረሰብ ድምጺ ክብ ኢሉ ክሰማዕ ምግባር ኣዘዩ ኣገዳሲ ጉዳይ እዩ። ካብ 2019 ጀሚሩ፡ ምስ 11 ዝኾኑ ናይቲ ማሕበረሰብ ኣባላት ብሓባር ብምሰራሕ ሃፍትታት እፍሲሰና ኢና ሓዚ ድማ ልዕሊ 200 ዝኾኑ ኣብ ማዕርነት ዝጠመቱ ታክቲካት ዝሓዘ ማዕቀፍ (መቃን) ኣለና። እቶም ኣባላት ንጸለምቲ፡ ደቀባትን፡ ኣባላት ሰብ ሕብሪ ዝኾኑን ንዝተቐልዑን ማሕበረሰባት ዝውክሉ እዮም። ምስ እቶም ኣብ ሲያትል-ኪንግ ካውንቲ ክልል ዝርከቡ ከባብያዊ ትካላት ርክብ ዘለዎም ኮይኖም ነቶም ምስ መጎዳዚያ ዝተሓሓዙ ጸገማት/ ብድሆታት ንምፍታሕ ዘኾኑሉ ተግባራት ኣብ ምፍላይ (ምልልላይ) ዘለዎም ተሞክሮን ሞያዊ ፍልጠትን ኣብ ግብሪ ብምውዳል ዝሰርሑ ዘለዉ እዮም። እዚ ማዕቀፍ እዚ ንሰራሕተኛታት ክፍሊ መጎዳዚያ ሲያትል ኣብቶም ዝመጹ ዓመታት ንዘካይዶም ተግባራት ከም መምርሒ ኮይኑ ዘገልግል እዩ ክኸውን። እዚ ናይ ዕዮ ጉጅለ ዓሌታዊን ማሕበራዊን ፍትሕ ኣብ ከተማ ሲያትል ማእኸል ጠመተ ንክኸውን ኣብ ምግባር ብዘርኣዮ ቆራጽነትን ኣበርክቶን ክብሪ ይሰመዓና።

ኣድላይነት

እቶም ኣብ ታሪኽ ዝነበሩ ዓሌታውነት ዝዓሰሎም ፖሊሲታትን እኹል ወፍሪ ዘይምግባርን ኣብቲ ናይ መጎዳዚያ ሰርዓትና ዘይማዕርነት ንክዓሰል ዝገበሩ እዮም። ዓሌታውነት ዘብጽሖም ናይ ነዊሕ ግዜ ጽልዎታት ዕድላትን ሃብትን ኣብ ምርካብ ውሱንነት ክህሉ ዝገብሩ እዮም። እቶም ውጽኢታት ድማ ብሰንኪ ምፍንቓልን መብዛሕትኡ ድማ ልዑል-ጽሬት ዘለዎ ናይ ትራንዚት ኣገልግሎት ዘይምርካብ እቶም ሰብ ሕብሪ ዝኾኑ ማሕበረሰባት ካብቶም ጸዓዲ መዘናታቶም ዝነውሑ ጉዕዞታት ምግባርም ዘጠቓልሉ እዮም። እቶም ሰብ ሕብሪ ዝኾኑ ማሕበረሰባት ኣብ ናይ ከባቢ ኣየር ብከላ ትሑት ኣበርክቶ ዘለዎም እኳ እንተኾኑ፡ ተመጣጣኒ ዘይኮነ ጽልዎ ግን ይበጽሖም እዩ። ነዚ ሓድሽ ማዕቀፍ እዚ ኣብቶም ናይ ክፍሊ ፖሊሲታትን መሰርሓትን ምጽንግባር ማለት ነዘም ጸገማት እዚኦም ኣብ ምፍታሕ ሓደ ሰጉምቲ ንቕድሚት ምኻድ ማለት እዩ።

ማዕርነት መለክዒ ፍትሓዊ ኣተሓሕዛ፡ ዕድላትን ውጽኢታትን ኣብ ዓለት፡ ጾታ፡ ክፍሊ ናብራን ካልኣት ተለዋወጢ ጉዳያትን እዩ።

እቲ ማዕቀፍ/መቃን

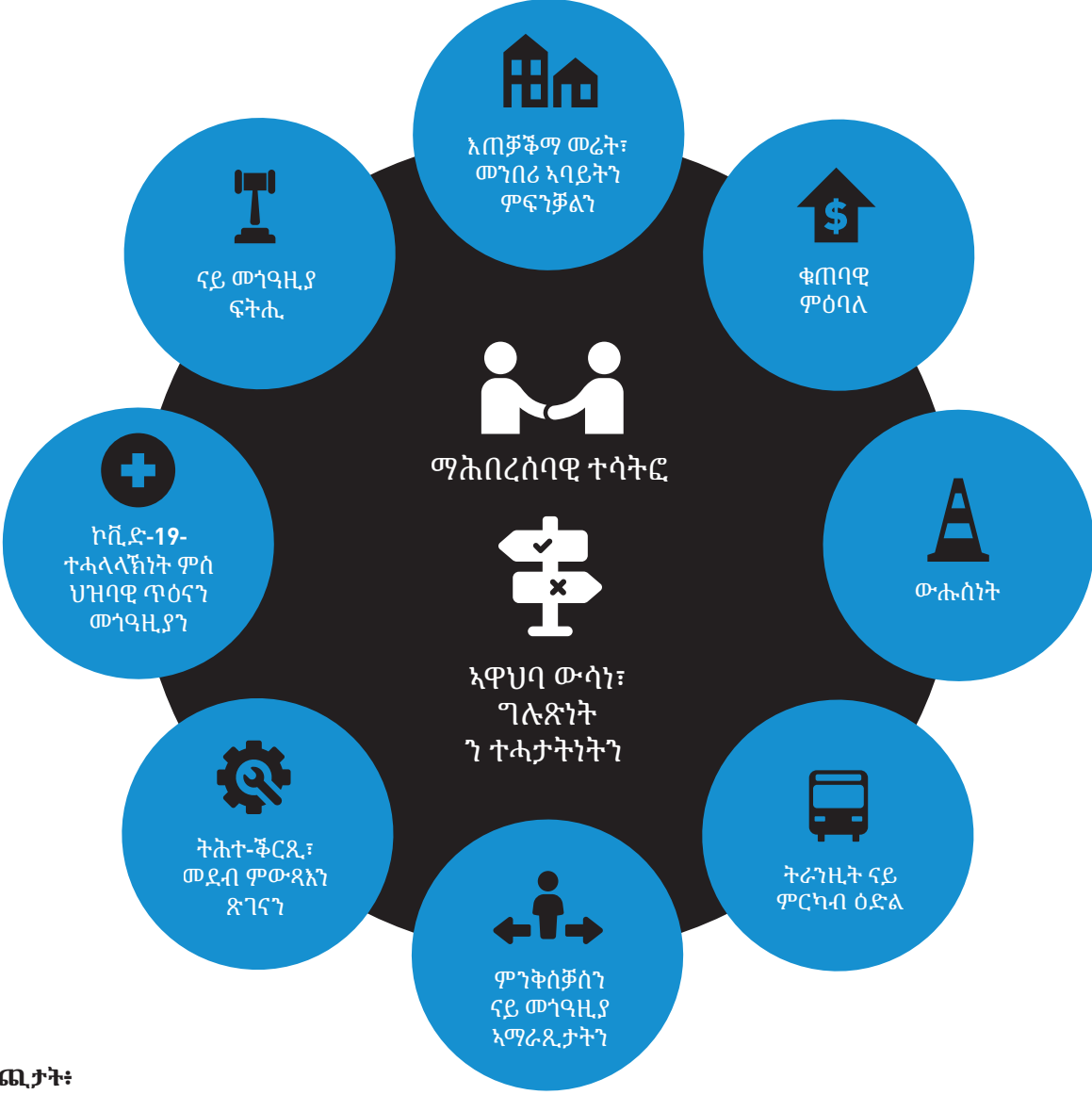
እቲ ማዕቀፍ ክልተ ክፋላት ዘለዎ ሰነድ እዩ። ነቲ መደብ ኣብ ግብሪ ንምውጻእ ኣብ ጥቕሚ ዝውዕሉ ታክቲካት (ብልሃት) ዝመርሑ ክብሪታትን ሰትራቴጂታትን ዝገልጽ እዩ። እቲ መደብ ኣብ ግብሪ ዝውዕሉ ናይ ግዜ ንውሓት ካብ 2022 ክሳብ 2028 ብምዃን እዚ ሰነድ እዚ ዝለዎዎ፣ ዝመዓራረ፣ ቁጽጽር ዝግበረሉን፣ ሰሩዕ ብዘኾነ መገዲ ዝሕደሰን እዩ።

እቲ ማዕቀፍ ካብ'ቶም ናይ'ቲ ክፍሊ ሸዱሸተ ክብሪታት ሓደ ኮይኑ፣ ማዕርነት ኣብ ምምጻእ ኣዘዩ ኣገዳሲ ዝኾነ መሳርሒ እዩ። ዓሌታዊ ማዕረጎትን ማሕበራዊ ፍትሒን ዘረጋግጽ ናይ መጎዓዚያ ሰርዓት ኣብ ምህናጽ ምስ ማሕበረሰባት ብኣብር ምስራሕ እዩ ሸቶና።

ኣብ'ቲ ናይ ዕዮ ጉጅለ መን ከምዘሎ ንምፍላጥ፣ ብዛዕባ ንሰራሕና ዝመርሑ ክብሪታትን ሰትራቴጂታትን ንምንባብ፣ ከምኡ ድማ ኣብ'ተን ዝቕጽሉ ሓደጅት ዓመታት እንሰዕቦም ታክቲካትን ኣብ ምንታይ ጠመተ ከም እንገብርን ንምፍላጥ፣ ነቲ ኣብ seattle.gov/transportation/EquityFramework ዘሎ ውብ ሳይትና ተወከስ።

ትካላዊ ዓሌታውነት ማለት ንጥቕሚ ጸዓዲ ዝረብሑን ነቶም ሰብ ሕብሪ ዝኾኑ ማሕበረሰባት ድማ ዝጎድኡ፣ መብዛሕቲኡ ግዜ ኮነ ተባሂሎም ዘይግበሩ ትካላዊ ዝኾኑ መደባት፣ ፖሊሲታት፣ ወይ ኣካይዳታት ማለት እዩ።

ማዕቀፍ ማዕረጎት መጎዓዚያ



መወከስ ምንጫታት፡
<https://ehp.niehs.nih.gov/doi/10.1289/EHP959>
www.pnas.org/content/116/13/6001
www.ncbi.nlm.nih.gov/pmc/articles/PMC7037907/
www.washington.edu/news/2021/04/28/people-of-color-hardest-hit-by-air-pollution-from-nearly-all-sources/